



BALLAST ELECTRONIQUE RESINE POUR LAMPE IODURE METALLIQUE ET SHP

Particularités : Type PLATELEC

Consommation réduite, pas d'amorceur, pas de condensateur.

Boîtier : Aluminium
Version : Moulée
Pour câble : 0.75 à 1.5
Facteur de puissance >0,95
Tension d'amorçage max <5 kV

Température ambiante t° -20 à 55°C
TC: -t° max 80°C

Option intégrée:

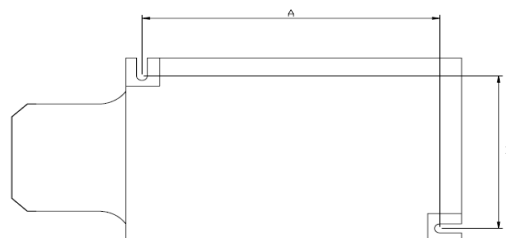
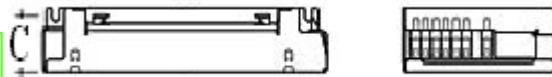
Puissance de la lampe stabilisée
Résiste au fonctionnement à vide

Pour luminaire de classe I
IP 20

Distance maxi lampe ballast: 0.50m

Antiparasité

Patte de fixation pour vis M4



Réf	Code	Tension (V)	Puissance (W)	Nbre de lampes	Dimensions (mm) Long x Larg. x Haut (A X B X C)	Qtité
VYC035255	26035255	220-240	35W IM	1	146 X 72 X 31	1
VYC050255	26050255		50W SHP/IM			
VYC070255	26070255		70W SHP/IM			
VYC100255	26100255		100W SHP/IM			
VYC150255	26150255		150W SHP/IM		185 X 83 X 35	

Schéma de câblage:

