



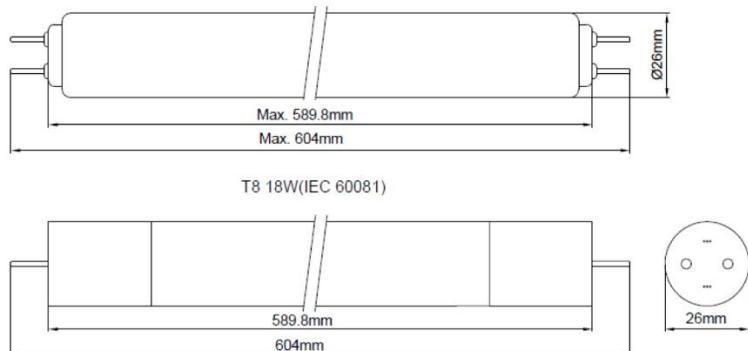
FICHE  
TECHNIQUE

# Tube LED T8

## 8/17/25W

### CARACTERISTIQUES :

- \* Jusqu'à 65% d'économies d'énergie par rapport aux tubes fluorescents à ballast ferromagnétique
- \* Pour des économies d'énergie maximales, shunter le ballast et alimenter directement avec le secteur
- \* Alimentation anti-scintillement
- \* Tube en verre
- \* Flux lumineux et rendement élevés pour un remplacement idéal des tubes fluorescents
- \* Longue durée de vie de 50 000h
- \* Connexion de la phase et du neutre d'un seul côté pour plus de sécurité lors de la pause
- \* Allumage instantané
- \* Emission d'UV négligeable
- \* Absence de mercure



### Sécurité et entretien :

- \* Couper l'alimentation avant d'installer ou de retirer le tube LED
- \* Ne pas jeter le produit en fin de vie avec les ordures ménagères mais dans un point de collecte prévu à cet effet



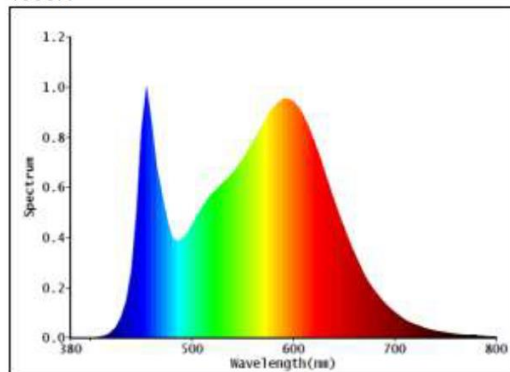
FICHE  
TECHNIQUE

## Tube LED T8 8/17/25W

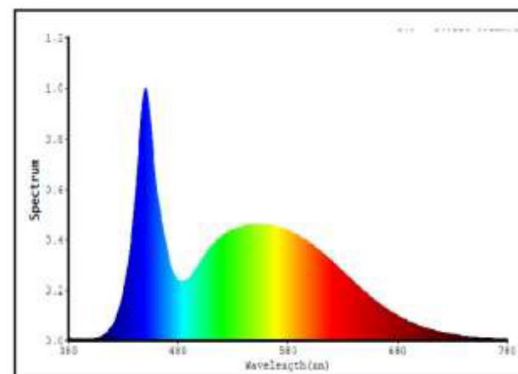
### CARACTERISTIQUES

Référence	81047980	81047600	81047960	81047970	81047950	81047920
Culot	G13	G13	G13	G13	G13	G13
Forme	T8	T8	T8	T8	T8	T8
Puissance (W)	8	8	17	17	25	25
Tension	220-240Vac 50-60Hz	220-240Vac 50-60Hz	220-240Vac 50-60Hz	220-240Vac 50-60Hz	220-240Vac 50-60Hz	220-240Vac 50-60Hz
Courant (mA)	37	37	78	78	114	114
Flux lumineux (lm)	1000	1000	2200	2200	3250	3250
Température de couleur (°K)	4000°K Blanc neutre	6500°K Lumière du jour	4000°K Blanc neutre	6500°K Lumière du jour	4000°K Blanc neutre	6500°K Lumière du jour
Durée de vie	40 000	40 000	50 000	50 000	50 000	50 000
Gradable	Non	Non	Non	Non	Non	Non
Nb de cycles de commutation	50 000	50 000	50 000	50 000	50 000	50 000
Temps de préchauffage 60% (s)	Lumière instantanée	Lumière instantanée	Lumière instantanée	Lumière instantanée	Lumière instantanée	Lumière instantanée
Longueur sans broches (mm)	590	590	1199.4	1199.4	1500	1500
Le plus grand diamètre (mm)	26	26	26	26	26	26
Mercure (mg)	0	0	0	0	0	0
Retrofit	Oui	Oui	Oui	Oui	Oui	Oui
Facteur de puissance	0.95	0.95	0.95	0.95	0.95	0.95
Facteur de maintenance du flux lumineux	0.75	0.75	0.75	0.75	0.75	0.75
Déviations colorimétriques standard (SDCM)	<6	<6	<6	<6	<6	<6
IRC	82	82	82	83	82	84
Temps d'allumage (s)	0.25	0.25	0.25	0.25	0.25	0.25
Température ambiante (°C)	-20 à +40°C	-20 à +40°C	-20 à +40°C	-20 à +40°C	-20 à +40°C	-20 à +40°C

4000K







6500K



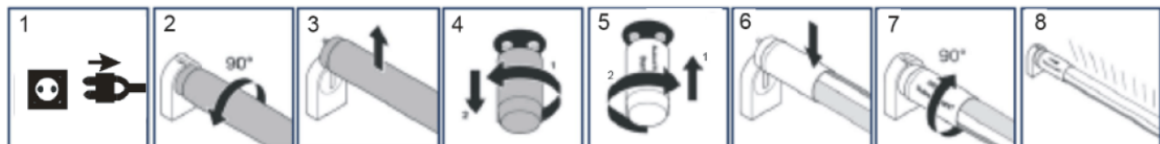
## Tube LED T8 8/17/25W

### Instructions d'installation et de sécurité des tubes T8 LED.

- Le luminaire doit être éteint avant l'installation. En cas de doute, consulter un électricien qualifié
- Le Tube LED T8 est conçu pour remplacer les tubes fluorescents utilisant des ballast ferro\_magnétiques (50/60Hz)
- Le Tube LED T8 n'est pas utilisable dans des luminaires avec des branchements en série (plus d'un tube connecté à un ballast ferro magnétique)
- Le Tube LED T8 lamp est fourni avec un starter pour remplacer le starter en cas d'utilisation avec un luminaire équipé d'un ballast ferro-magnétique
- Le luminaire ne doit pas être modifié, autrement qu' »en remplaçant le starter, sans recertification obligatoire
- La plage de température des tubes T8LED est de -20°C à 40°C et son utilisation ne convient pas à toutes celles proposées par un tube fluorescent. (utilisation plus restrictive)
- Le Tube LED T8 est conçu pour des applications d'éclairage général (excluant par exemple celles en atmosphère explosive)

	Le tube est utilisable dans des luminaires utilisant des ballasts ferro-magnétiques		Le tube doit être utilisé dans un environnement sec ou assurant une protection étanche
	Le tube ne doit pas être utilisé dans des luminaires de secours conçus pour des tubes à double enveloppe.		Tube non gradable.

### Remplacement d'un tube T8 LED dans un luminaire avec ballast ferro-magnétique :



1/ Eteindre le courant

2/ et 3/ enlever le tube fluorescent en le faisant pivoter de 90°

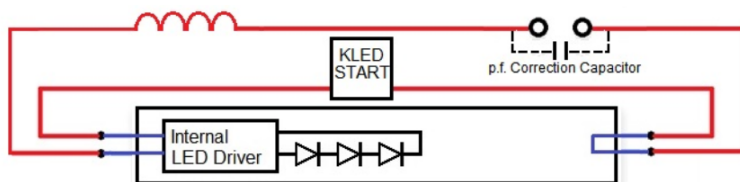
4/ Enlever le starter en le faisant tourner dans le sens anti-horaire et en le soulevant

5/ Placer le starter LED dans son socle et faire le tourner dans le sens horaire pour l'installer

6/ et 7/ Insérer le tube LED dans son culot et faire le tourner de 90° pour l'installer

8/ Rallumer le courant et vérifier le bon fonctionnement du tube LED

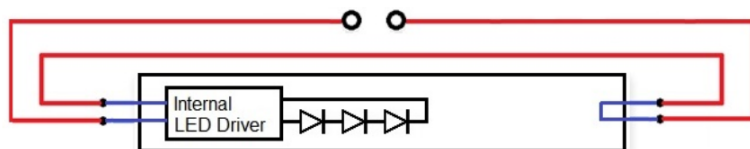
## Tube LED T8 8/17/25W



*Schéma d'installation d'un tube LED T8 dans un luminaire doté d'un ballast ferro magnétique*

### Utilisation de tubes LED T8 dans des luminaires dédiés :

- Pour optimiser les économies d'énergie, les tubes LED T8 peuvent être montés dans des luminaires spécialement conçus pour leur utilisation, à savoir sans ballast ni condensateur intégré.
- Le tube LED a une phase et un neutre au bout du tube marqué "Input" connectés à l'alimentation interne du tube. Les broches à l'extrémité opposé sont isolés de l'alimentation et sont connectés l'une à l'autre assurant la continuité du circuit.



*Schéma d'un luminaire sans ballast dédié aux tubes LED T8*