



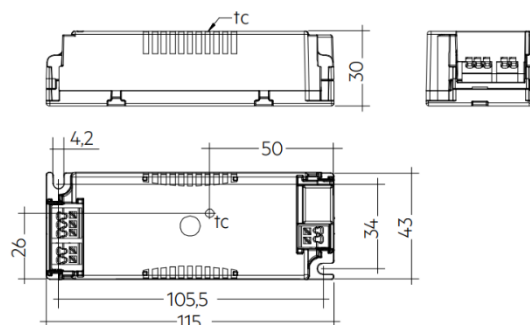
FICHE
TECHNIQUE

Driver LC 50W

Ajustable 900-1 200mA

CARACTÉRISTIQUES :

- * Peut être utilisé comme encastrement de luminaire ou LED Driver indépendant avec serre-câbles encliquetable
- * Driver LED à courant constant
- * Pour luminaires de classe de protection I et II
- * Protection thermique (EN 61347-2-13 C5e)
- * Courant de sorti réglable entre 900-1200 mA, en 5 niveaux avec la technologie de plug (courant pré-réglé sur 900mA)
- * Puissance de sortie max. 51.6W
- * Durée de vie nominale jusqu'à 100 000h

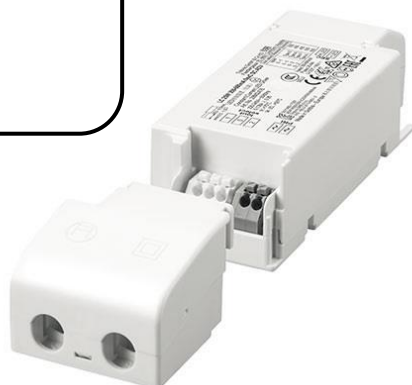


Version capoté disponible

Référence :

1x 1241912050

2x 1228001699



Compatible avec :



Dalles LED



FICHE
TECHNIQUE

Driver LC 50W

Ajustable 900-1 200mA

| Caractéristiques techniques | |
|--|-----------------------------------|
| Référence | 1241912050 |
| Gamme de tension d'alimentation | 220-240V |
| Plage de tension d'alimentation AC | 198-264V |
| Fréquence réseau | 50/60Hz |
| Courant de sortie ajustable (par plug) | 900 – 950 – 1000 – 1050 – 1200 mA |
| Puissance de sortie min. | 24.3W |
| Puissance de sortie max. | 51.6W |
| Dimensions L x l x H | 115 x 43 x 30 mm |
| Courant d'entrée max (à 230V, 50 Hz, pleine charge) | 0.26 A |
| Protection contre les surtensions | 320 V AC, 1h |
| Puissance absorbée typique (à 230 V, 50Hz, pleine charge) | 56.5W |
| Tension de sortie max. (U-OUT) | 60V |
| Efficacité typique (à 230V, 50Hz, pleine charge) | 90% |
| λ (à 230V, 50Hz, pleine charge) | 0.95 |
| Tolérance de courant de sortie | $\pm 7.5\%$ |
| Pic de courant de sortie max. | \leq courant de sortie + 12.5% |
| THD (à 230V, 50Hz, pleine charge) | $< 10\%$ |
| Courant de sortie à ondulation résiduelle NF (<120Hz) | $\pm 5\%$ |
| Temps d'amorçage (avec 230V, 50Hz, pleine charge) | $\leq 0.5s$ |
| Temps de déconnexion (à 230V, 50Hz, à pleine charge) | $\leq 0.5s$ |
| Temps de maintien en cas de coupure de courant (sortie) | 0s |
| Température ambiante ta (pour une durée de vie de 50 000h) | 50°C |
| Température de stockage | -40... +80°C |
| Durée de vie | Jusqu'à 100 000h |



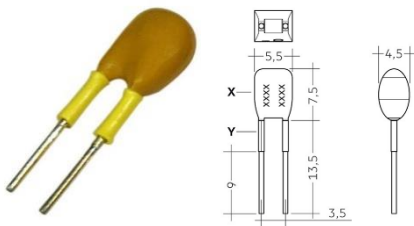
FICHE
TECHNIQUE

Driver LC 50W

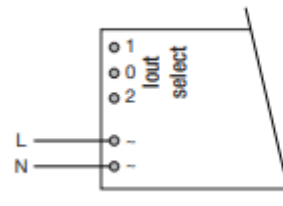
Ajustable 900-1 200mA

| Type | Courant de sortie | Tension directe min. | Tension directe max. | Puissance de sortie min. | Puissance de sortie max. | lout select | Résistance |
|---------------------------|-------------------|----------------------|----------------------|--------------------------|--------------------------|-------------|---------------------------------------|
| LC 50W 900 - 1200mA | 900 mA | 27 V | 43 V | 24.3W | 38.7 W | - | - |
| | 950 mA | 27 V | 44 V | 25.65W | 41.8 W | 0-1 | ADV Type E* Ref. 1294000000 |
| | 1000 mA | 27 V | 44 V | 27W | 44.0 W | 0-1 | ADV Type A* Ref. 1295000000 |
| | 1050 mA | 27 V | 44 V | 28.35W | 46.2 W | 0-2 | ADV Type F* Ref. 1293000000 |
| | 1200 mA | 31 V | 43 V | 37.2W | 51.6 W | 0-2 | ADV Type A* Ref. 1295000000 |

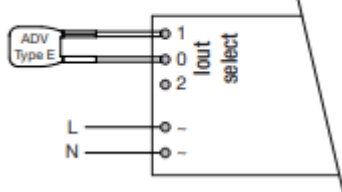
*Résistance préétablie pour le réglage du courant Type A, E ou F.



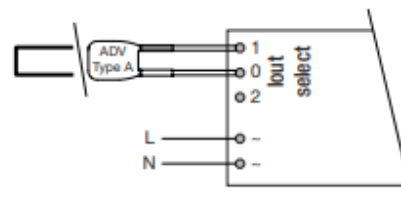
900 mA: Sans plug



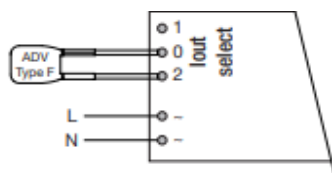
950 mA: Terminal 0 et 1 connecté avec résistance ADV type E



1,000 mA: Terminal 0 et 1 connecté avec résistance ADV type A



1,050 mA Terminal 0 et 2 connecté avec résistance ADV type F



1,200 mA: Terminal 0 et 2 connecté avec résistance ADV type A

